
**ТЕХНИКО-КОММЕРЧЕСКОЕ
ПРЕДЛОЖЕНИЕ**
№ 4-02-18 от 19.02.2018
на производство
фонтана "МАФ с переливной чашей"
ФАП, Атнинский район, село Большая Атня



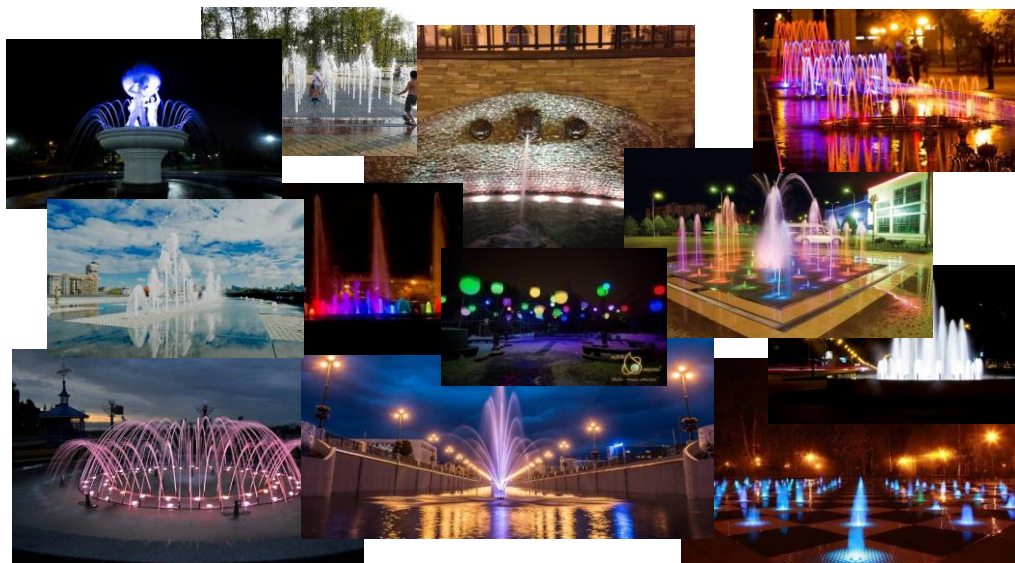
СОДЕРЖАНИЕ

1.	<i>Титульный лист</i>	<i>стр. 1</i>
2.	<i>Содержание</i>	<i>стр. 2</i>
3.	<i>О компании</i>	<i>стр. 3</i>
4.	<i>Исходные данные и описание проекта</i>	<i>стр. 4</i>
5.	<i>Описание принципа работы фонтана</i>	<i>стр. 4</i>
5.	<i>Водная картина и визуализация фонтана</i>	<i>стр. 5</i>
6.	<i>Спецификация оборудования и работ</i>	<i>стр. 6</i>
7.	<i>Комментарии к предложению</i>	<i>стр. 7</i>
8.	<i>Порядок работы и взаимодействия</i>	<i>стр. 8</i>
9.	<i>Условия оплаты</i>	<i>стр. 8</i>
9.	<i>Сроки</i>	<i>стр. 8</i>
10.	<i>Гарантии</i>	<i>стр. 9</i>

О КОМПАНИИ

<i>Год основания:</i>	<i>2002 год</i>
<i>Обращений по строительству в год (2016):</i>	<i>117</i>
<i>Спроектированные объекты (за все время):</i>	<i>74</i>
<i>Построенные объекты (за все время):</i>	<i>68</i>
<i>Обслуживаемые объекты (2017 год):</i>	<i>45</i>
<i>Оборот компании (2017 год):</i>	<i>108 млн. рублей</i>
<i>Вложения в новые разработки (за все время/2017 год):</i>	<i>22 млн. рублей/4 млн. рублей</i>
<i>Количество сотрудников:</i>	<i>23 человека</i>
<i>Гарантийный срок на объектах:</i>	<i>до 5 лет</i>

- Мы комплексно подходим к вопросу строительства фонтанов: от проектирования, до обслуживания. И ещё на стадии коммерческого предложения прорабатываем дальнейшую эксплуатацию объекта, с учетом всех факторов.
- При составлении предложения по фонтану, мы стараемся подойти к вопросу преподнесения информации максимально развернуто, и в тот же момент, просто и понятно для Заказчика. Это дает понимание нашим клиентам, ЧТО мы предлагаем и за какую цену.
- Мы работаем открыто и честно.
- Если мы обозначаем сроки, значит это четкие сроки, и они могут сдвинуться только в сторону уменьшения.
- Делая фонтаны, и неся людям радость и позитив, мы улучшаем этот мир и делаем его добрее и счастливее.
- Мы вкладываем в новые технологии и собственные разработки, прекрасно понимая, что, только внедряя инновации, можно оставаться лидером в своем сегменте рынка.
- Каждый сотрудник в нашей компании, имея профессиональные многолетние навыки, прекрасно понимает, что он несет ответственность за репутацию и имидж всей фирмы. Как следствие, у нас нет текучки кадров, а гарантию на свою работу мы даем 5 лет.



Более детальная информация о компании "Аква Бренд" и реализованные проекты на сайте
www.aqua-brand.com

ИСХОДНЫЕ ДАННЫЕ И ОПИСАНИЕ ПРОЕКТА

Локация объекта: РТ, Атинский район, село Большая Атня
Дата обращения: 14.02.2018
Концепт: МАФ с переливной чашей
Тип фонтана: Переливной
Период работы: май-сентябрь, с 9:00 до 23:00
Возможность модернизации: до музыкального – невозможно.
Форма чаши: МАФ
Насосное Оборудование: 3 штуки, погружные насосы
Щит управления: атмосферостойкий на удаление не более 25метров от центра фонтана
Подсветка: возможна
Количество форсунок: Излив
Долив-перелив:
Отделка чаши внутр./внешн: гранит
Электропотребление max: 11 кВт/час
Электропотребление среднее: 9 кВт/час
Объем воды в чаше: 12м3
Потребление воды в год, среднее: 69м3

ОПИСАНИЕ ПРИНЦИПА РАБОТЫ ФОНТАНА

№ контура	Высота / толщина струй	Тип насадок, Ø контура	Количество насадок на контуре	Кол-во / мощность насосов, кВт	Кол-во / мощность и тип светильников
1-1	2,5-3,5	излив	1	3х 3 кВт	
Итого:				9 кВт	

Предлагаемая концепция фонтана подразумевает под собой: малая архитектурная форма, располагающаяся посреди чаши фонтана из которой мощным водным потоком происходит излив воды. Было бы целесообразно также установить подсветку данного фонтана что в свою очередь сделает его более красочнее.



ВИЗУАЛИЗАЦИЯ ФОНТАНА



СПЕЦИФИКАЦИЯ ОБОРУДОВАНИЯ И РАБОТ

1. Технологическая часть			
<i>Наименование</i>	<i>Цена, руб.</i>	<i>Количество</i>	<i>Стоимость, руб.</i>
МС-40/70. Погружной насос "Redollo" МС 40/70, 380В, 3,0кВт, 50м3/час при Н=10м. Выполнен из нерж.стали.	77,770.00р.	3	233,310.00р.
Защитная сетка для прямка насоса, из нержавеющей стали	12,400.00р.	3	37,200.00р.
Трубопровод,фурнитура,комплектующие	70,000.00р.	1	70,000.00р.
ИТОГО РАЗДЕЛ 1:			340,510.00р.
2. Электрическая часть			
<i>Наименование</i>	<i>Цена, руб.</i>	<i>Количество</i>	<i>Стоимость, руб.</i>
Щит управления "ЩУФ-Н 3(3кW): 3 канала управления насосами в соответствии с программированием, таймер работы насосов, ручное/автоматическое вкл/выкл, комплектация частотными регуляторами.	135,300.00р.	1	135,300.00р.
*CSU-460. Подводный кабель Cable for submersible use H07RN-F 4x2,5mm ²	376.00р.	25	9,400.00р.
Электромонтаж, гофротруба, расходные материалы	5,750.00р.	1	5,750.00р.
ИТОГО РАЗДЕЛ 2:			150,450.00р.
ОБОРУДОВАНИЕ И ЭЛЕКТРИКА :			490,960.00р.
МОНТАЖНЫЕ РАБОТЫ:			73,644.00р.
ПРОЕКТ: (ВК, ЭОМ)			49,096.00р.
ТРАНСПОРТНЫЕ РАСХОДЫ:			25,000.00р.
ОБЩАЯ СТОИМОСТЬ ФОНТАНА С МОНТАЖЕМ:			638,700.00
* - окончательный расчет производится по фактическим затратам согласно "Акта выполненных работ". При расчетах использовалось расстояние не более 25 метров от щита управления до центра фонтана			

КОММЕНТАРИИ К ПРЕДЛОЖЕНИЮ

В данном предложении представлен фонтан, работающий без изменения водной картины .

- **СТАТИЧНЫЙ** (без изменения высоты струй)

Предлагая данную концепцию фонтана рекомендуем установку светильников, которые в свою очередь изменят восприятие данного фонтана в темное время суток в наилучшую сторону.

Полноцветная управляемая RGBW-подсветка , несомненно, играет одну из самых важных функций в работе фонтана, усиливая визуальный эффект от просмотра водного шоу.

Программирование фонтана позволяет изменять режимы его работы по заданным параметрам и в конкретное время.

Система управления фонтаном предусматривает следующие функции:

- ▶ включение / выключение насосов по таймеру в заданное время с точностью до минуты
- ▶ защита от поражения электрическим током
- ▶ аварийное отключение оборудования
- ▶ ручной / автоматический режимы управления

Система фильтрации фонтана:

- ▶ фильтрация мусора размером до 5мм, который останавливает защитная сетка на приемок для погружного насоса

ДОПОЛНИТЕЛЬНЫЕ КОММЕНТАРИИ К ПРЕДЛОЖЕНИЮ

В стоимость комплектации фонтана ВКЛЮЧЕНО:

- насосное оборудование
- система управления фонтаном
- кабельная продукция (объем примерный; окончательный расчет производится по факту при сдаче ПСД)
- монтажные работы
- проектные работы
- транспортные расходы

В стоимость комплектации фонтана НЕ ВКЛЮЧЕНО:

- Подсветка фонтана
- земляные, строительные, гидроизоляционные и отделочные материалы
- общестроительные работы
- подвод сетей и коммуникаций к техническому помещению
- система контроля уровня воды
- датчик ветра с блоком управления
- дистанционное визуальное наблюдение и управление

ПОРЯДОК РАБОТЫ И ВЗАИМОДЕЙСТВИЯ

1. *Обработка входящей заявки*
2. *Общение с клиентом о технических возможностях, пожеланиях и сроках строительства фонтана*
3. *Проработка и создание концептуальной идеи*
4. *Поиск возможностей и технические особенности создаваемого фонтана*
5. *Гидравлический расчет систем фонтана, подбор и расстановка оборудования, строительные расчеты*
6. *Прорисовка и создание визуализации или анимации фонтана*
7. *Калькуляция и подготовка коммерческого предложения*
8. *Встреча и общение с клиентом, презентация коммерческого предложения, утверждение концепции*
9. *Подписание договора проектирования и графика проектных работ*
10. *Проектирование*
11. *Согласование и утверждение рабочего проекта*
12. *Подписание договора подряда и графика работ*
13. *Подготовка, изготовление и закупка оборудования*
14. *Строительные работы*
15. *Монтаж закладных деталей и системы трубопроводов*
16. *Гидроизоляционные и отделочные работы*
17. *Монтаж фонтанного оборудования в чаше и в техническом помещении*
18. *Пуско-наладочные работы*
19. *Запуск фонтана*
20. *Сдача объекта*
21. *Обсуждение и подписание договора обслуживания объекта*

УСЛОВИЯ ОПЛАТЫ

1 этап. Аванс 100% за оборудование и 25% за монтаж

2 этап. После комплектации и доставки оборудования на объект, до начала монтажа оборудования, производится оплата за транспортные расходы

3 этап. После завершения всех работ и запуска объекта в эксплуатацию, оплачивается 50% монтажных работ.

4 этап. После подписания всех актов выполненных работ и гарантийных обязательств, оплачиваются оставшиеся 25% за

СРОКИ ПОСТАВКИ И ВЫПОЛНЕНИЯ РАБОТ

- **Срок проектирования**, при условии предоставления полной информации заказчиком, и своевременного согласования
- **Срок поставки оборудования** зависит от типа оборудования и может варьироваться от 7 до 75 дней. Поставка оборудования, необходимого для начала производства работ на объекте, поставляется в течение 5-30 дней после оплаты по договору подряда.
- **Технологический процесс монтажа оборудования** напрямую зависит от сроков и этапов строительства чаши фонтана, и как правило, эти два вида работ производятся параллельно до определенного этапа. После полной готовности строительной части чаши (гидроизоляция, отделка), монтажные работы занимают не более 10 дней.

ГАРАНТИИ

- » Срок гарантии на оборудование составляет 24 месяца с момента его передачи Заказчику.
- » Срок гарантии на выполненные работы составляет 5 лет с момента ввода объекта в эксплуатацию.

- » Более длительный гарантийный срок может определяться дополнительным соглашением
- » Гарантийные обязательства сохраняются только при полном соблюдении рекомендаций и правил пользования, указанных в инструкциях по эксплуатации фонтана и при условии персонала, прошедшего обучение обслуживания фонтана в рамках основного договора подряда.

*С Уважением, заместитель директора по
развитию ООО "Аква Бренд"*

Ромин Андрей Анатольевич



420012, г.Казань, ул.Маяковского, 24

тел. 8-800-350-22-30
e-mail: mail@aqua-brand.com
www.aqua-brand.com

Допуск СРО на проектирование №П-01-1620-1655255788-2016 от 24.10.2016г
Допуск СРО на строительство № 01-2014-1655255788-С-252 от 04.08.2014г
Менеджмент качества в строительстве ГОСТ ISO 9001-2015 №СДС.ПТС.РФ.4111 от 23.08.2016г