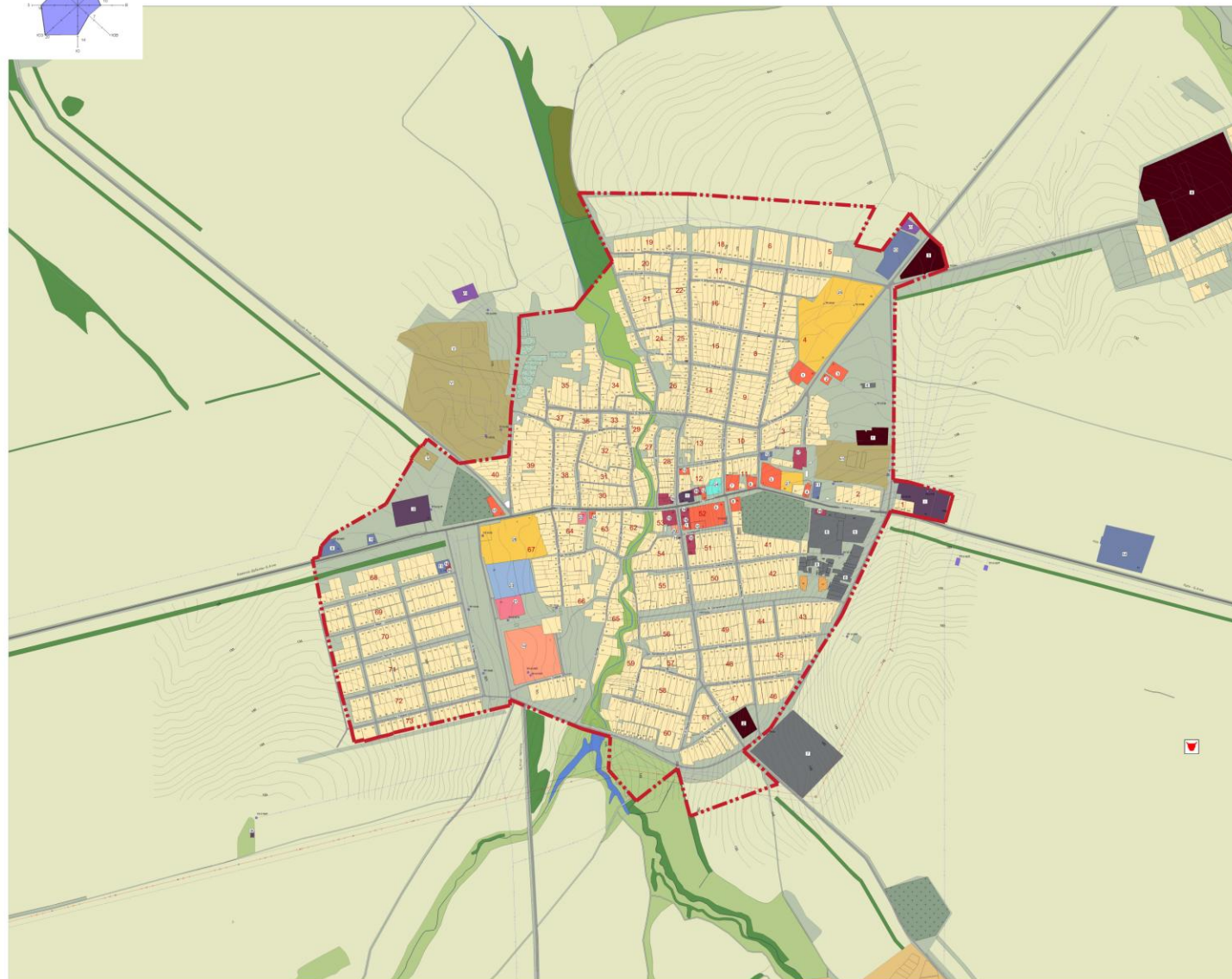
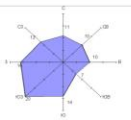


СХЕМА СОВРЕМЕННОГО ИСПОЛЬЗОВАНИЯ ТЕРРИТОРИИ С. БОЛЬШАЯ АТНЯ

М 1:5 000



| УСЛОВНЫЕ ОБОЗНАЧЕНИЯ | |
|--|--|
| ОБЩЕСТВЕННО-ДЕЛОВЫЕ ТЕРРИТОРИИ | <ul style="list-style-type: none"> административно-деловые объекты объекты бытового обслуживания объекты здравоохранения культурно-образовательные объекты спортивные объекты культурно-спортивные объекты |
| ТЕРРИТОРИИ ОБЪЕКТОВ ОБРАЗОВАНИЯ И ВОСПИТАНИЯ | <ul style="list-style-type: none"> объекты образования и воспитания |
| ТЕРРИТОРИИ ЖИВОГО НАЗНАЧЕНИЯ | <ul style="list-style-type: none"> многоквартирные застройки усадебной застройки |
| ПРОИЗВОДСТВЕННЫЕ ТЕРРИТОРИИ | <ul style="list-style-type: none"> производственных объектов коммунально-складских объектов |
| ТЕРРИТОРИИ ОБЪЕКТОВ СВЯЗИ И ТРАНСПОРТНОЙ ИНФРАСТРУКТУРЫ | <ul style="list-style-type: none"> объекты транспортной инфраструктуры улицы и дороги с асфальтовым покрытием улицы и дороги без покрытия |
| ТЕРРИТОРИИ И ОБЪЕКТЫ ИНЖЕНЕРНОЙ ИНФРАСТРУКТУРЫ | <ul style="list-style-type: none"> объекты инженерной инфраструктуры владческие линии владческие линии 20 и 30 м |
| ПРИРОДНЫЕ ТЕРРИТОРИИ | <ul style="list-style-type: none"> водоемы, реки, озера леса зеленые территории |
| ТЕРРИТОРИИ СЕЛЬСКОХОЗЯЙСТВЕННОГО НАЗНАЧЕНИЯ | <ul style="list-style-type: none"> пашни луга объекты сельскохозяйственного производства сады |
| ТЕРРИТОРИИ СПЕЦИАЛЬНОГО НАЗНАЧЕНИЯ | <ul style="list-style-type: none"> кладбища скотомогильники |
| ГРАНИЦЫ | <ul style="list-style-type: none"> граница населенного пункта предлагаемая граница населенного пункта |
| ОБЩЕСТВЕННО-ДЕЛОВЫЕ ОБЪЕКТЫ | <ul style="list-style-type: none"> Административно-деловые объекты |
| 1 | ГУ Отдел внутренних дел |
| 2 | Управление судебного департамента |
| 3 | ГУ Прокуратура РТ |
| 4 | УФА центра области недвижимости |
| 5 | Отдел культуры |
| 6 | Ат Барс Банк |
| 7 | Райпо |
| 8 | МНС РТ |
| 9 | Атнинский районный источник. Управление сельским хозяйством |
| 10 | Сбербанк |
| 11 | Сберпотребительный банк РТ |
| 12 | Атнинский Государственная овеянная инспекция РТ (Россия) (центр) |
| 13 | Пенсионный фонд |
| 14 | ВТИ |
| 15 | Большаевское СП |

| ОБЪЕКТЫ БЫТОВОГО ОБСЛУЖИВАНИЯ | |
|---------------------------------------|---|
| 16 | Магазин |
| 17 | Столовая |
| 18 | Кафе |
| ОБЪЕКТЫ ЗДРАВООХРАНЕНИЯ | |
| 19 | Центральная районная больница |
| ОБЪЕКТЫ КУЛЬТУРЫ И СПОРТИВНЫЕ ОБЪЕКТЫ | |
| 20 | Атлея |
| 21 | Дом культуры |
| 22 | Краеведческий музей |
| СПОРТИВНЫЕ ОБЪЕКТЫ | |
| 23 | Спортивный комплекс |
| 24 | Мечеть |
| ОБЪЕКТЫ ОБРАЗОВАНИЯ И ВОСПИТАНИЯ | |
| 25 | Атнинский сельскохозяйственный техникум |
| 26 | Школа |
| 27 | Детский сад |
| ОБЪЕКТЫ ПРОИЗВОДСТВА | |
| 1 | Заготовитель |
| 2 | Пивария |
| 3 | Маслозавод (недейств.) |
| 4 | ООО "Атнингроум" |
| КОММУНАЛЬНО-СКЛАДСКИЕ ОБЪЕКТЫ | |
| 5 | ЖОК |
| 6 | Склады |
| 7 | МТП |
| 8 | Лесные подсобные хозяйства |
| ОБЪЕКТЫ ТРАНСПОРТНОЙ ИНФРАСТРУКТУРЫ | |
| 9 | АЗС |
| 10 | АГЭС |
| 11 | СТО |
| 12 | Автозаправка (недейств.) |
| 13 | Учебный автоколхоз |
| 14 | Транзитпункт |
| ОБЪЕКТЫ ИНЖЕНЕРНОЙ ИНФРАСТРУКТУРЫ | |
| I | Привольное электрическое сети |
| II | ЭУЭС |
| III | Райпо |
| IV | АГЭС |
| ОБЪЕКТЫ ИНЖЕНЕРНОЙ ИНФРАСТРУКТУРЫ | |
| IV | Атнинское районное управление |
| V | СТБ (недейств.) |
| VI | Ферма КРС |
| VII | Земельный фонд |
| ОБЪЕКТЫ СПЕЦИАЛЬНОГО НАЗНАЧЕНИЯ | |
| VIII | Охотничьи сооружения |